

FS Holland

FS Holland bijeenkomst 1 september 2007.

review zomer.

Waarschijnlijk is iedereen inmiddels weer terug van een al dan niet verdiende vakantie. Hoewel er geen FS Holland bijeenkomsten zijn geweest is er toch door enkelen gevlogen. Zo zijn de vluchten van FS FAN Voorschoten op donderdagavond ook vaak door FS Holland leden gevlogen. Op de site van FS-FAN staan verslagen van deze vluchten, met goede tips van Controller Bob. <http://www.fsfan.nl/IFR/verslagen.html>
Verder is hard gewerkt aan de AIRSHOW op Sint Maarten. Jullie zijn op de hoogte gehouden door mailing via Jaap.

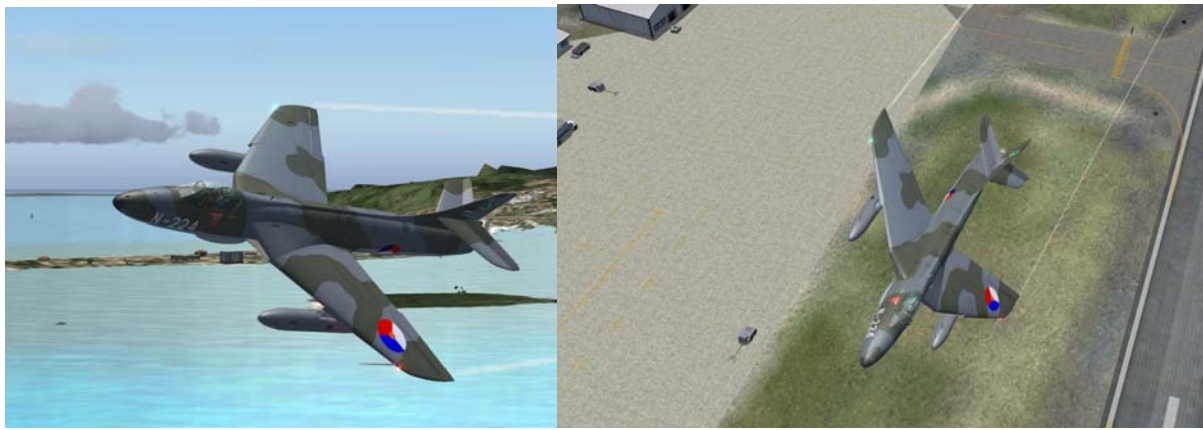
Preview 2 september.

De komende 2 bijeenkomsten staan in het teken van deze AIRSHOW. We zullen moeten testen of alle benodigde apparatuur aanwezig is of deze juist werkt. Tevens moeten we checken of het uitgedachte programma praktisch uitvoerbaar is. Dat betekent dat we de show daadwerkelijk gaan vliegen volgens het programma met ATC en TOWER view.

Zorg dat je de eigen display goed kent en neem het juiste toestel mee zodat de aircraft cfg file in de TOWER PC kan worden geplaatst.

Neem ook de "toegezegde apparatuur" mee zoals beamers, schermen e.d. Er volgen nog kleine aanpassingen in het programma. Zo gaat er waarschijnlijk een race tussen een Hawk en een formule 1 plaatsvinden op de runway. Tevens zal de fokker 50 een 1 engine landing maken i.p.v. een touch and go. Ook wordt de holding area verplaatst naar een eiland ten noorden van TNCM zodat deze ook een visueel herkenningspunt heeft. Even om alle onduidelijkheid te vermijden.:

DE SHOW WORDT IN ZIJN GEHEEL GEVLOGEN MET FS 2004 (FS 9)



Hawker Hunter boven TNCM

website tip van de maand.

<http://www.fsvisions.nl/site/content/view/61/7/>

Voor sommigen is Mike Ray een oude bekende. Hij schrijft op aparte manier handleidingen voor de PMDG producten. Via bovenstaande link zijn delen daarvan legaal te downloaden. categorie "Leuk en Leerzaam".

geintje uit de praktijk:

Pilot (Speedbird 206): "Frankfurt tower, Speedbird 206 is clear of the active runway."

Tower: "Speedbird 206, taxi to gate Alpha One-Seven."

Pilot (Speedbird 206): [silence, standing still just off of the runway]

Tower: "Speedbird 206, don't you know where to go?"

Speedbird 206: "Stand by tower, I'm looking up the gate location now."

Tower (growing impatient): "Speedbird 206, haven't you ever been to Frankfurt?"

Pilot (Speedbird 206): "Yes, twice in 1944 -- but it was dark and I didn't land."

PHILIPSBURG, ST. MAARTEN I., NETHERLANDS, ANTILLES

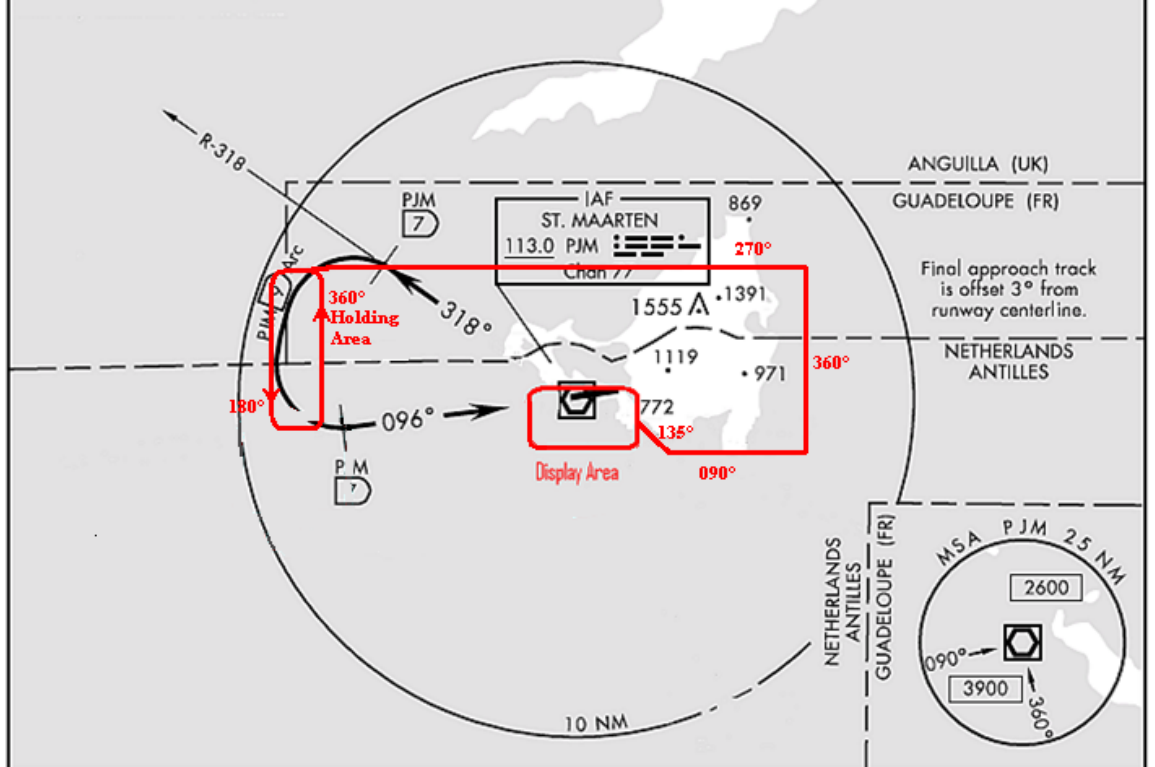
VOR/DME RWY 09

VOR/DME PJM 113.0 Chan 77	APCH CRS 096°	Rwy ldg 7435 TDZE 13 Arpt Elev 13	[USN] AL-2877 (DCA)	PRINCESS JULIANA INTL (TNCM)
---	-------------------------	--	---------------------	------------------------------

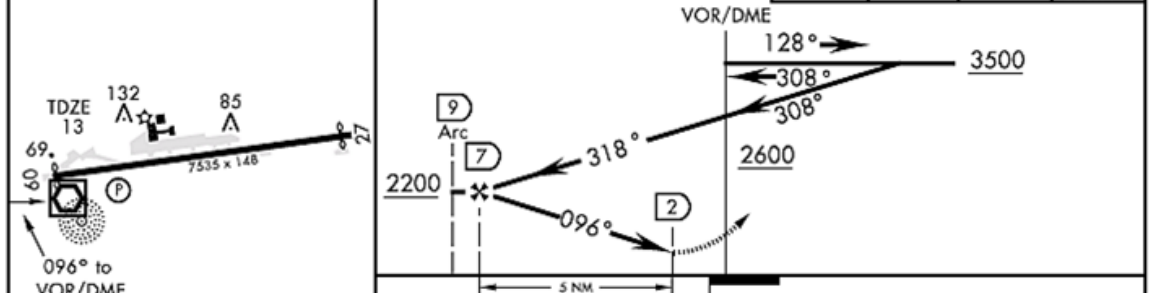
▼ MISSED APPROACH: Turn right to heading 160°, climb to 1500 within 10 DME. then turn right, return to the VOR at or above 2500.

JULIANA APP CON 128.95	JULIANA TOWER ★ 118.7
----------------------------------	---------------------------------

CAUTION: **Chart is aangepast voor FS Airshow**
 CAUTION: **not to use for real aviation**



ELEV 13	TLv FL65 TA5000	1500 Hdg 160°	Within 10 NM	2500	PJM 113.0 Chan 77
---------	--------------------	------------------	--------------	------	-------------------------



REIL Rwy 09 MIRL Rwy 09-27 Rwy 09 ldg 7435' Rwy 27 ldg 7145'	CATEGORY	A	B	C	D
	S-09	600-4500m	587	(600-4500m)	
	CIRCLING	NOT AUTHORIZED			

PHILIPSBURG, ST. MAARTEN I., NETHERLANDS, ANTILLES 18° 03'N-63° 07'W PRINCESS JULIANA INTL (TNCM)
 03023

VOR/DME RWY 09